

Commander le CD « que disiez-vous ? » (chanson de Daniel Baume)

En 2014 le chanteur-compositeur Daniel Baume a donné un concert de ses chansons à l'amphithéâtre de la Verrière (Aix en Provence) au profit de la recherche médicale sur les surdités, concert organisé par l'association aixoise Surdi13. De là est venu l'idée d'écrire une chanson sur la surdité tardive, ce que Daniel Baume a fait en s'appuyant sur les témoignages de personnes devenues malentendantes. La chanson a été bien appréciée par les membres de l'association Surdi13 et il a été décidé d'en faire un CD pour la Journée Nationale de l'Audition du 9 mars 2017.

Ce CD est destiné à soutenir la recherche médicale sur les surdités et à être un outil de sensibilisation aux problèmes des malentendants.

Un livret à l'intérieur de la pochette contient notamment une information sur la difficulté que représente la malentendance et les possibilités de solutions comme l'appareillage auditif. Il contient aussi le texte de la chanson et la partition du refrain.

Pour se le procurer : s'adresser à l'association Surdi13 www.surdi13.org. Adresse mail : contact@surdi13.org tel : 04 42 54 77 72 ou 06 59 33 78 93

Adresse postale : Surdi13 Maison de la Vie Associative Le Ligourès 13090 Aix en Provence.

Le CD est gratuit mais nous vous invitons à faire un don à la recherche médicale sur les surdités.

(Fondation pour la Recherche Médicale frm.org). Les frais de port sont à joindre à votre demande : 1 CD 3€, 2 à 9 CD 4€.

Bon à découper et à renvoyer à :

Surdi13 Maison de la Vie Associative Le Ligourès 13090 Aix en Provence

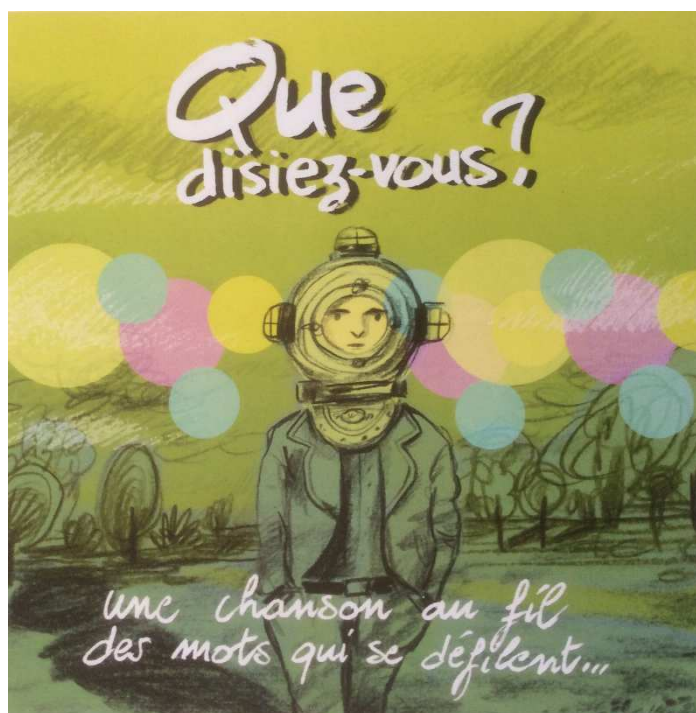
Je, soussigné, commandeCD (ci-joint frais de port)

Je déclare faire un don de à la Fondation pour la Recherche Médicale, pour les surdités dans le cadre de cette campagne « Que disiez-vous ? » impulsée par Surdi13

Chèque à l'ordre de

FRM (surdités, campagne *Que disiez-vous*)

Adressé à Fondation pour la Recherche Médicale 54 rue de Varenne 75007 Paris



Que disiez-vous? Maquette

C'est un' chanson avec des creux
Et des silences en plein milieu
Elle a semé des blancs partout
Que disiez-vous ?
C'est un' chanson qui sonn' bizarre
Avec des mots toujours en r'tard
Qui ont mis leur sens à l'envers
C'est son travers
C'est une chanson qui perd le fil
Au fil des mots qui se défilent
Elle se retrouve un peu perdue
Malentendu...
Dans le chaos des quiproquos
Elle perd le sens de vos propos
Et la saveur de l'a-propos
Elle est KO.

Refrain :

Ah bon dieu que c'est dur
D'être dur d'oreille
Quand on n'entend pas pareil
Quand on n'entend pas pareil
C'est un' chanson sans foi ni loi
Qui comprendrait n'importe quoi
Sa vie est une histoire de flou
Elle confond tout
Le plein d'essence ? ou l'indécence ?
Le beurre le vin ? Je meurs de faim ?
Chasseurs de grives ? Chaleurs de Brive ?
QUE DISIEZ-VOUS ?
C'est un' chanson qui fait comme si
Qui fait oui...non...qui rétrécit

Fixant vos lèvres comme un pendu
« Bien entendu ! »
C'est un' chanson qui va se taire
Passer les plats, remplir les verres
Pour ne pas être ridicule
Seule dans sa bulle

Refrain

Que disiez-vous ?
C'est un' chanson en jeu de piste
De spécialiste en spécialiste
Pour qu'enfin les colimaçons
Rendent les sons
C'est un' chanson qui ré-embraye
Quand le soleil de la musique
Lui revient grâce à un' merveille
Electronique
Pour que chante la renaissance
Le parfum de chaque fréquence
Chercheurs en vue et savants fous
Unissez-vous !

Ne faites pas la sourde oreille, ...

Qui sait ? Demain ce sera vous
Qui serez entre chien et loup
Obligés de mettre au réveil
Vos appareils...
Ah bon dieu c'est si bon
De r'trouver l'oreille
Et les chansons de la treille
Et les frelons, les abeilles
Le p'tit accent de Mireille
Et les secrets de Marseille...
(chut!) J'entends la mer...j'appareille ! ...

Paroles et musique de Daniel Baume.